

# PILOTER LES OPERATIONS DE CONSTRUCTION



## NOS POINTS FORTS

- Notre expertise du management
- La connaissance des domaines techniques variés
- La capacité de livrer des études d'exécution tous corps d'état
- Des outils permettant un gain de temps et une meilleure efficacité
- Contrôles par instrumentations
- Une vision transversale et indépendante de l'acte de bâtir

## NOS SAVOIR-FAIRE

- Management des outils de modélisations numériques
- Maître d'œuvre, concepteur depuis plus de 50 ans
- Cartographie numérique et connaissance des usages au service de notre Ingénierie
- Expériences et compétences en Ingénierie pour maîtriser les derniers outils métiers de modélisations
- Ingénierie experte et management du numérique pour des projets ambitieux

### CAPITALISER

Connaissance du tissu local des entreprises  
Veille réglementaire  
Veille technologique  
Veille juridique  
Retours d'expériences

### OPTIMISER

Fiabiliser les marchés de construction  
Optimiser les délais de réalisation  
Optimiser la conception  
Optimiser les coûts à qualité égale

### INGÉNIERIE ET OUTILS

Experts Chantiers  
Managers pilotes de chantiers  
Concepteurs / Maîtres d'Œuvre  
Drones / Scanners  
Thermographie / Capteurs  
Infiltrométrie

Labellisation des chantiers  
Qualité de mise en œuvre  
Etudes d'exécution et Synthèse tous corps d'état (BIM LOD 400, ND4)  
Accompagnement à la livraison des ouvrages  
Communication sur le chantier (Time-lapse virtuel, reportage aérien photographique et/ou vidéo)

### LIVRER & S'ENGAGER

Maîtriser les délais  
Mesurer les quantités réelles  
Coordonner les intervenants  
Gestion financière de l'exécution  
Anticiper les retards (planning 3D)  
Mobiliser les visites d'experts au bon moment

### PILOTER



## NOS RÉFÉRENCES



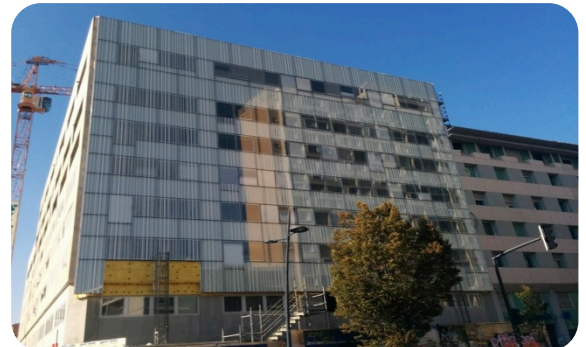
Extension des Garages Ateliers  
Basso Cambo et Borderouge  
**TISSEO SMAT Toulouse**  
18 M€ HT  
Missions : Mandataire TCE



Construction du Hall D  
80 M€ HT  
Aérogare de Toulouse Blagnac  
Missions : Maîtrise d'œuvre



Extension Restructuration EHPAD à Ares  
**Association des amis de l'oeuvre Wallerstein**  
8 M€ HT  
Missions : TCE - OPC



Extension et restructuration des Cliniques Sarrus  
& St Nicolas à Toulouse  
**SCI SANI**  
24 M€ HT  
Mission : OPC

## ILS NOUS ONT FAIT CONFIANCE



MINISTÈRE  
DE LA DÉFENSE

